

☆ ヒントをみて あてはまるもの1つに ○をつけましょう。

ヒント① あかいろ

ヒント② まるい



☆ ヒントをみて あてはまるもの1つに ○をつけましょう。

ヒント① まるい

ヒント② あまい



☆ ヒントをみて あてはまるもの1つに ○をつけましょう。

ヒント① あまい

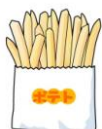
ヒント② つめたい



☆ ヒントをみて あてはまるもの1つに ○をつけましょう。

ヒント① きいろ

ヒント② すっぱい



☆ ヒントをみて あてはまるもの1つに ○をつけましょう。

ヒント① ピンク

ヒント② ふわふわ



☆ ヒントをみて あてはまるもの1つに ○をつけましょう。

ヒント① ピンク

ヒント② つるつる



☆ ヒントをみて あてはまるもの1つに ○をつけましょう。

ヒント① しかく

ヒント② ぽかぽか



☆ ヒントをみて あてはまるもの1つに ○をつけましょう。

ヒント① あお

ヒント② ほそながい



☆ ヒントをみて あてはまるもの1つに ○をつけましょう。

ヒント① まるい

ヒント② すずしい



☆ ヒントをみて あてはまるもの1つに ○をつけましょう。

ヒント① ピンク

ヒント② あつい



☆ ヒントをみて あてはまるもの1つに ○をつけましょう。

ヒント① すずしい

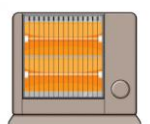
ヒント② しかく



☆ ヒントをみて あてはまるもの1つに ○をつけましょう。

ヒント① あたたかい

ヒント② しかく



☆ ヒントをみて あてはまるもの1つに ○をつけましょう。

ヒント① あたためるもの

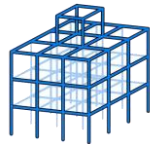
ヒント② てにはめるもの



☆ ヒントをみて あてはまるもの1つに ○をつけましょう。

ヒント① あそぶもの

ヒント② すべるもの



☆ ヒントをみて あてはまるもの1つに ○をつけましょう。

ヒント① あそぶもの

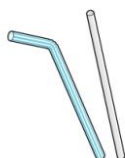
ヒント② のぼるもの



☆ ヒントをみて あてはまるもの1つに ○をつけましょう。

ヒント① がっき

ヒント② ふくもの



☆ ヒントをみて あてはまるもの1つに ○をつけましょう。

ヒント① ほそながいもの

ヒント② かくもの



☆ ヒントをみて あてはまるもの1つに ○をつけましょう。

ヒント① みどり

ヒント② すっぱいもの



☆ ヒントをみて あてはまるもの1つに ○をつけましょう。

ヒント① よむもの

ヒント② みどり



☆ ヒントをみて あてはまるもの1つに ○をつけましょう。

ヒント① あか

ヒント② パンにぬるもの



☆ ヒントをみて あてはまるもの1つに ○をつけましょう。

ヒント① はりつけるもの

ヒント② みどりいろ



☆ ヒントをみて あてはまるもの1つに ○をつけましょう。

ヒント① まるいもの

ヒント② じかんをみるもの



☆ ヒントをみて あてはまるもの1つに ○をつけましょう。

ヒント① とがっているもの

ヒント② いたいもの



☆ ヒントをみて あてはまるもの1つに ○をつけましょう。

ヒント① さんかく

ヒント② がっき



☆ ヒントをみて あてはまるもの1つに ○をつけましょう。

ヒント① おとこのこ

ヒント② オレンジのふく



☆ ヒントをみて あてはまるもの1つに ○をつけましょう。

ヒント① こども

ヒント② おんな



☆ ヒントをみて あてはまるもの1つに ○をつけましょう。

ヒント① おとな

ヒント② おとこ



☆ ヒントをみて あてはまるもの1つに ○をつけましょう。

ヒント① あおいずぼんをはいている

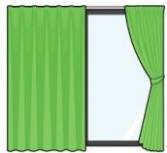
ヒント② めがね



☆ ヒントをみて あてはまるもの1つに ○をつけましょう。

ヒント① やさい

ヒント② みどり



☆ ヒントをみて あてはまるもの1つに ○をつけましょう。

ヒント① きるもの

ヒント② あたたかい



☆ ヒントをみて あてはまるもの1つに ○をつけましょう。

ヒント① あまい

ヒント② のみもの



☆ ヒントをみて あてはまるもの1つに ○をつけましょう。

ヒント① のりもの

ヒント② とびもの



☆ ヒントをみて あてはまるもの1つに ○をつけましょう。

ヒント① かくもの

ヒント② くろ



☆ ヒントをみて あてはまるもの1つに ○をつけましょう。

ヒント① きるもの

ヒント② とがっている



☆ ヒントをみて あてはまるもの1つに ○をつけましょう。

ヒント① はくもの

ヒント② そうじのときにつかう



☆ ヒントをみて あてはまるもの1つに ○をつけましょう。

ヒント① ふくもの

ヒント② きんいろ



☆ ヒントをみて あてはまるもの1つに ○をつけましょう。

ヒント① わかすもの

ヒント② ピンク



☆ ヒントをみて あてはまるもの1つに ○をつけましょう。

ヒント① うかぶもの

ヒント② のりもの



☆ ヒントをみて あてはまるもの1つに ○をつけましょう。

ヒント① さすもの

ヒント② あめのひにつかうもの



☆ ヒントをみて あてはまるもの1つに ○をつけましょう。

ヒント① かけるもの

ヒント② そうじのときにつかうもの

